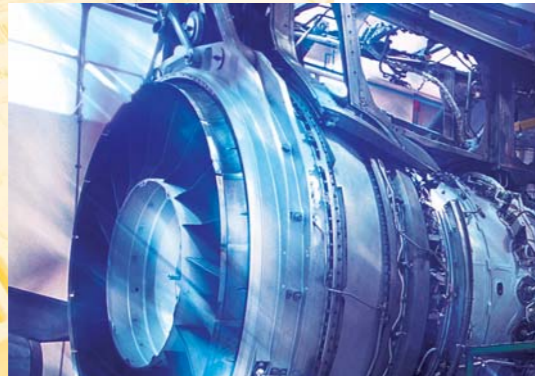


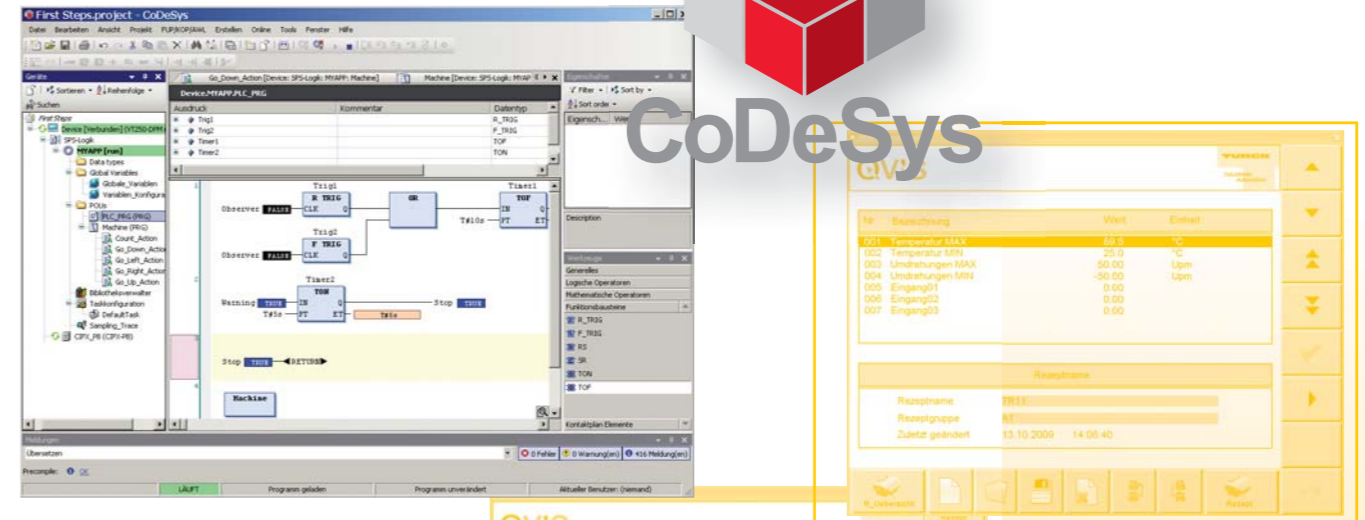
**BEDIENINGS-
EN STURINGS-
SYSTEMEN
VT250**



Sense it! Connect it! Bus it! Solve it!

Programmeren en visualiseren

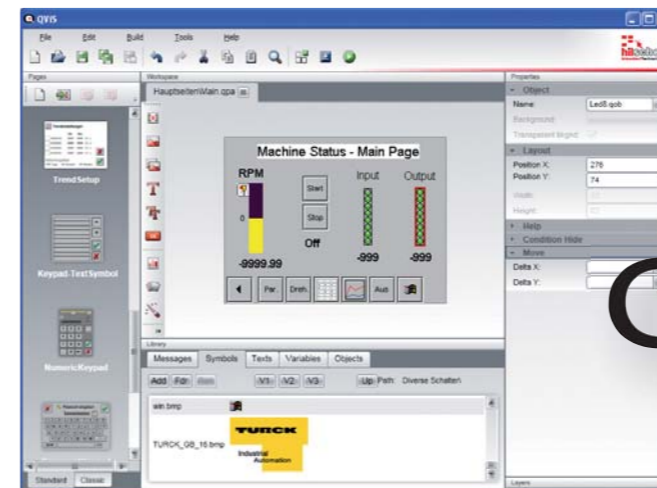
Programmeren met CoDeSys



De geïntegreerde sturing van de VT250-serie werkt op basis van de IEC 61131-omgeving CoDeSys, versie 3. Alle uit de norm bekende programmeertalen LD, FBD, IL, ST en SFC staan ter beschikking van de

gebruiker. Met deze software, waarmee echte objectgeoriënteerde PLC-programmering mogelijk is, kunnen alle ondersteunde veldbussen worden geconfigureerd.

Visualiseren met QVIS



Als visualisatie wordt de software-omgeving QVIS gebruikt. QVIS en CoDeSys zijn voor het importeren van symbolen en uitwisselen van data nauw met elkaar verbonden. Voor zuivere visualisatie-

oplossingen zijn in QVIS nog andere drivers voor de meest gangbare sturings-systemen in de automatiseringstechniek (MPI, RFC1006, DF1, ...) beschikbaar.



www.turck.com

Hans Turck GmbH & Co. KG
Witzlebenstraße 7
45472 Mülheim an der Ruhr/Germany
Tel. +49 (0) 208 4952-0
Fax +49 (0) 208 4952-264
E-Mail more@turck.com
Internet www.turck.com

Multiprox NV
Lion d'Orweg 12
B-9300 Aalst
Tel. +32 (0) 53 766 566
Fax +32 (0) 53 78 39 77
mail@multiprox.be
www.multiprox.be

Turck B. V.
Ruiterslaan 7, Postbus 297
NL-8000 AG Zwolle
Tel. +31 (38) 4227750
Fax +31 (38) 4227451
info@turck.nl

Bedienings- en sturingsystemen VT250

De HMI's (Human Machine Interfaces) van de VT250-familie combineren de functies „Bedienen en visualiseren“, indien nodig, met een geïntegreerde sturingsfunctionaliteit. Daarom kunnen deze zowel als gecombineerde HMI-PLC, alsook als zuiver HMI-apparaat worden gebruikt.

De apparaten van de VT250-serie zijn op de frontzijde uitgerust met een 5,7"-QVGA-TFT-kleuren-touch screen en zijn uitgevoerd in de beschermingsgraad IP65. Dankzij de compacte kunststoffen behuizing (212 x 156 x 50 mm) kan de HMI in toepassingen met beperkte inbouwruimte worden gebruikt.

Master of Slave

Naast visualisering en sturing biedt de VT250 ook een gateway-functionaliteit tussen veldbus en real-time Ethernet. Daarnaast worden ook verschillende veldbus- en Ethernet-protocollen ondersteund.

Het bijzondere: het apparaat kan in beide richtingen zowel als master, als als slave worden geconfigureerd. Zo kan bijvoorbeeld een gedecentraliseerd PROFIBUS-DP-mastersysteem op basis van een VT250-sturing gelijktijdig met hogere controllers via PROFINET of Modbus TCP als slave data uitwisselen.



Nuttige details

Op de rugzijde van de HMI bevinden zich aansluitingen voor een SD-geheugenkaart en een bufferbatterij, die beiden toegankelijk zijn van buitenuit. Indien nodig kan de batterij zonder werktuig worden vervangen. De veldbuspoort kan als CAN-poort met DeviceNet™ of CANopen of als PROFIBUS-poort worden geconfigureerd. Doordat deze aansluitingen zich op verzonken wijze op de rugzijde bevinden ipv op de onderzijde van het apparaat, zijn deze mechanisch beschermd en loopt de aansluitkabel in dezelfde richting als alle overige kabels.

Veelzijdige aansluitmogelijkheden

Aan de onderzijde van de VT250 zijn twee real-time Ethernet-poorten beschikbaar voor de communicatie met hogere systemen. Door de uitvoering met de dubbele poort kan het apparaat ook in een Ethernetinstallatie in een lijntopologie worden geïntegreerd.

Een USB- en een COM-poort voor RS232 en RS485 zijn eveneens beschikbaar. Zo kan randapparatuur zoals barcodelezers, lichtgordijnen of andere apparaten over de COM-poort op het lokale sturingsproces worden aangesloten.

