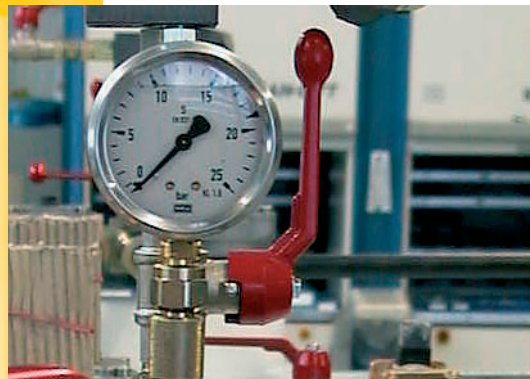
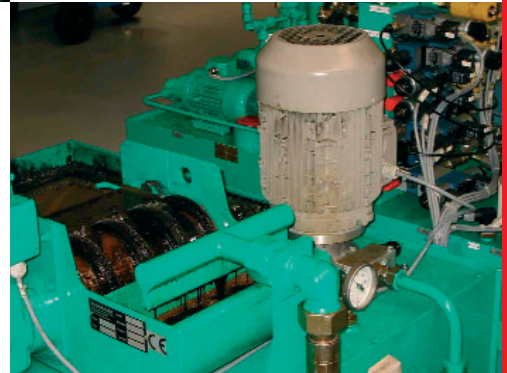


TURCK

Industrial
Automation

**DRUK-
TRANSMITTERS
DRUK-
SCHAKELAARS**

**SERIE
PT-1/PC-1**



SERIE PT-1/PC-1

DRUKBEWAKING OP MAAT

Voordelen

De druktransmitter PT-1 en de drukschakelaar PC-1 zijn ontwikkeld om te voldoen aan de hoogste gebruikerseisen zoals operationele betrouwbaarheid, nauwkeurigheid en toepasbaarheid in een groot temperatuurbereik gecombineerd met een ruimtebesparende compacte bouwvorm.

Gebaseerd op de bewezen keramische technologie garanderen deze schok- en vibratiebestendige apparaten een zekere functie en betrouwbaarheid onder de meest zware omgevingsomstandigheden. Het gepatenteerde medium-stop-systeem, dat bij overschrijding van de piekdruk de ontsnapping van het medium verhindert is slechts één van de "highlights" van deze nieuwe productserie met vele superieure eigenschappen zoals:

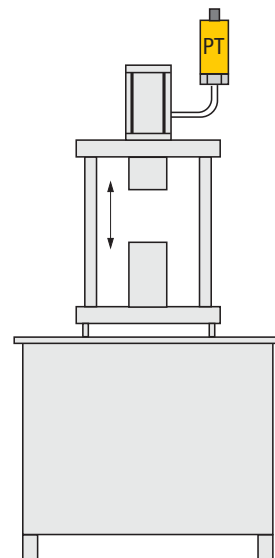
- Behuizing en medium aanrakende delen van roestvaststaal 1.4305
- Drukaansluiting met geïntegreerde drukpiekcompensatie voor de bescherming van het keramische membraan tegen plotseling optredende drukverschillen
- Medium-stop-systeem
- Beschermingsgraad IP67
- Compacte en robuuste bouwvorm
- Uitstekende EMC
- Kortsluit- en ompolingsbeveiliging
- Drukaansluiting in verschillende uitvoeringen
- Apparaten met drukbereiken van -1...0 tot 0...600 bar

Het goed uitgebalanceerde concept van de serie PT-1/PC-1 biedt verschillende toepassingsmogelijkheden zoals bijvoorbeeld in werktuigmachines, pneumatische en hydraulische installaties en vele andere industriële applicaties.

Toepassingen

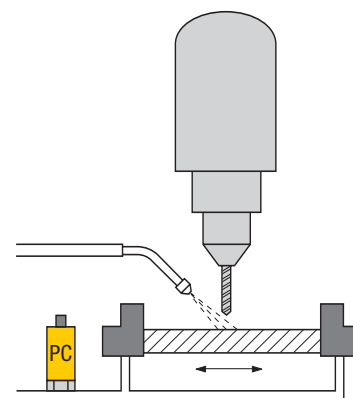
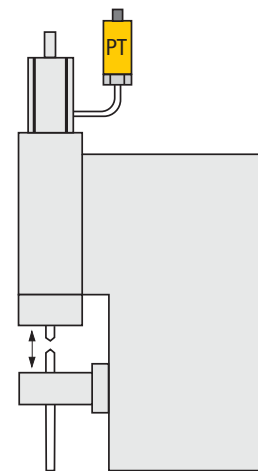
Controle oliedruk bij hydro-pneumatische cilinders

Bij het persen, stansen, klinken, omvormen en buigen van werkstukken worden vaak hydropneumatische cilinders gebruikt. De druktransmitter PT-1 bewaakt de correcte arbeidsdruk en draagt wezenlijk bij tot de kwaliteit van het productieproces.



Controle van de persdruk aan lasinstallaties

Bij het lassen van metalen onderdelen hangt de kwaliteit van de lasnaad niet alleen af van de lasstroom, maar ook van de persdruk van de laselektroden. Deze druk kan met de druktransmitter PT-1 continu bewaakt worden.





Persdrukbewaking aan pompen

Tot de standaardtoepassingen van de druktransmitter PT-1 en de drukschakelaar PC-1 behoren de controle van de systeemdruk in procestechnische installaties en van de persdruk voor en achter pompen. Dankzij de robuuste bouwvorm en de talrijke varianten van het apparaat en de drukbereiken is deze productlijn geschikt voor heel wat toepassingen.

Spandrukbewaking

Voor het frezen, boren of snijden moeten de werkstukken dikwijls opgespannen worden. De drukschakelaar PC-1 met vooraf ingesteld schakelpunt bewaakt daarbij de juiste spandruk en zorgt er op die manier voor dat het werkstuk steeds goed vastzit.

Oplossingen

Druktransmitter serie PT-1

PT X R - 1 X - X - H1131

Drukbereiken

01V	-1...0 bar
001	0...1 bar
002	0...1,6 bar
003	0...2,5 bar
004	0...4 bar
006	0...6 bar
010	0...10 bar
016	0...16 bar
025	0...25 bar
040	0...40 bar
060	0...60 bar
100	0...100 bar
160	0...160 bar
250	0...250 bar
400	0...400 bar
600	0...600 bar

Uitgangen en voeding

LU2	0...10 V, 11,4...33,0 VDC, 3-draads
LI3	4...20 mA, 8,0...33,0 VDC, 2-draads

Drukaansluitingen

1	Int. schroefdraad G1/4, DIN 3852
4	Ext. schroefdraad G1/4, DIN 3852

Andere uitvoeringen op aanvraag.

Drukschakelaar serie PC-1

PC X R - 1 X - X - H1131 - SP

Drukbereiken

01V	-1...0 bar
001	0...1 bar
002	0...1,6 bar
003	0...2,5 bar
004	0...4 bar
006	0...6 bar
010	0...10 bar
016	0...16 bar
025	0...25 bar
040	0...40 bar
060	0...60 bar
100	0...100 bar
160	0...160 bar
250	0...250 bar
400	0...400 bar
600	0...600 bar

Schakelpunten

defaultinstelling
bij bestelling te specificëren

Uitgangen en voeding

AP6	N.O., pnp, 8,0...33,0 VDC
RP6	N.C., pnp, 8,0...33,0 VDC
AN6	N.O., npn, 8,0...33,0 VDC
RN6	N.C., npn, 8,0...33,0 VDC

Drukaansluitingen

1	Int. schroefdraad G1/4, DIN 3852
4	Ext. schroefdraad G1/4, DIN 3852

Andere uitvoeringen op aanvraag.