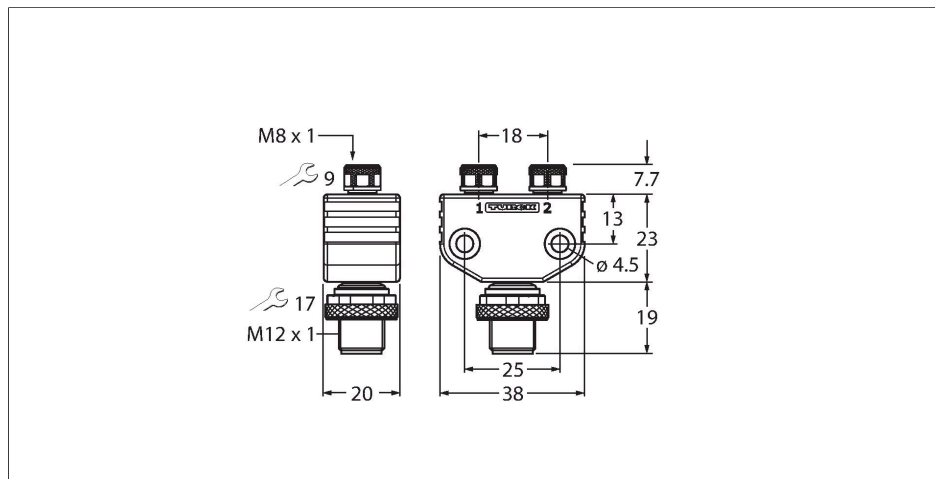


VB2-FSM4.4-2MFK3

Systemes de répartition à 2 canaux – répartiteur Y sans câble, connecteur mâle M12x1 - 2x connecteur femelle M8x1



Données techniques

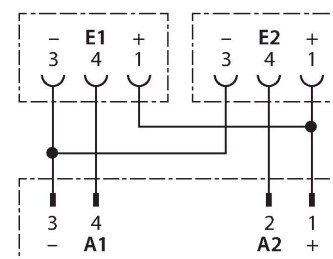
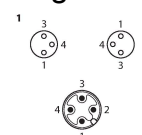
Type	VB2-FSM4.4-2MFK3
N° d'identification	6930559
Répartiteur E/S	2
Connecteur A	connecteur mâle, 2x connecteur femelle, M12x1, M8x1 - M8x1
Nombre de pôles	4/3
Contacts	laiton, CuZn, doré
Corps isolant	Plastique, TPU, Noir
Corps de manchon	Plastique, TPU, Noir
Écrou/vis de serrage	laiton, CuZn, nickelé
Joint d'étanchéité	Plastique, FKM/FPM
Couple de serrage	0.5 ... 0.6 Nm (respecter la valeur max. de la contrepartie !)
Durée de vie mécanique	> 100 Cycles de couplage et de découplage
Degré de pollution	3/2
Type de protection	IP67, Uniquement en état vissé
Connecteur B	M12x1
Caractéristiques électriques à +20°C	
Tension nominale	60 V
Intensité maximale admissible	4 A
Résistance d'isolation	≥ 10 ⁸ Ω
Résistance transversale	≤ 5 mΩ
En état de mouvement	-30 °C...+90 °C

Caractéristiques



- Connecteur mâle M12, 4 pôles
- Connecteur femelle M8, 3 pôles
- Conformité RoHS
- Mode de protection IP67

Configuration de contact



Accessoires

WRENCH-FW/SIZE 17MM

6936175



TORQUE-WRENCH-SET-AS

6936170



Jeu de clé de couple de serrage; poignée avec couple de serrage réglable 0.4 - 1.0 Nm, outil de réglage pour couple de serrage, clé à fourche pour M8 (ouverture de clé 9), clé à fourche pour M12 (ouverture de clé 14)