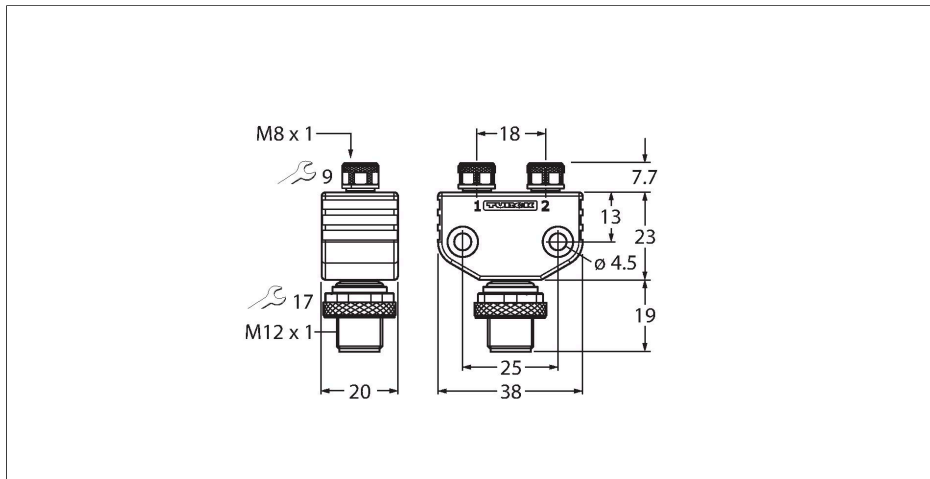


VB2-FSM4.4-2MFK3

Koncentratory 2-portowe – Trójnik typu Y bez przewodu, złącze męskie M12 × 1 — 2 złącza żeńskie M8 × 1

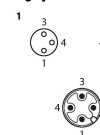


Cechy charakterystyczne



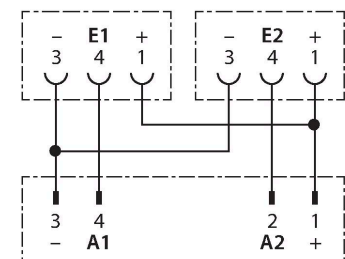
- Złącze męskie M12, 4-stykowe
- 3-stykowe złącze żeńskie M8
- Zgodność z dyrektywą RoHS
- Klasa ochrony IP67

Przyporządkowanie styków



Dane techniczne

Typ	VB2-FSM4.4-2MFK3
Nr kat.	6930559
koncentrator sygnałów I/O	2
Złącze A	Złącze męskie, 2 × złącze żeńskie, M12 × 1, M8 × 1 — M12 × 1
Liczba pinów	4/3
Styki	mosiądz, CuZn, Złoczone
Materiał wokół styków	Tworzywo sztuczne, TPU, Czarny
Uchwyt	Tworzywo sztuczne, TPU, Czarny
Nakrętka/śruba	mosiądz, CuZn, Niklowane
Uszczelnienie	Tworzywo sztuczne, FKM/FPM
Moment dokręcający	0.5 ... 0.6 Nm (Należy przestrzegać maks. momentu obrotowego uchwytu!)
Żywotność mechaniczna	> 100 Cykle dopasowania
Stopień zanieczyszczenia	3/2
Typ ochrony	IP67, Tylko w skręconym stanie
Złącze B	M12 × 1
Właściwości elektryczne w temp. +20 °C	
Napięcie nominalne	60 V
Prąd	4 A
Rezystancja izolacji	≥ 10 ⁸ Ω
rezystancja przewodzenia	≤ 5 mΩ
Aplikacja ruchoma	-30 °C...+90 °C



Akcesoria

WRENCH-FW/SIZE 17MM

6936175



TORQUE-WRENCH-SET-AS

6936170



Zestaw kluczy dynamometrycznych; uchwyty z regulowanym momentem dokręcającym 0,4–1,0 Nm, klucz dynamometryczny do złączy M8 (SW9), klucz czołowy do złączy M12 (SW 14)