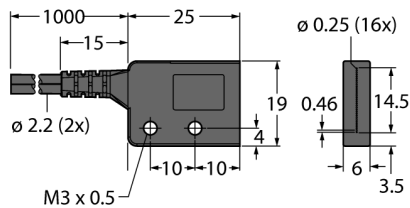


fibră din plastic fibră bifurcată PBR1X323U-VL



- Funcționare: mod difuz / în opoziție
- Manșon din polietilenă, flexibil
- Temperatura de funcționare: -30...+70 °C
- Cablu, drept, configurabil
- Manșon terminal pentru senzor, ieșire fascicul rectangular
- Protecție flexibilă pentru reducerea uzurii
- Diametru miez fibră optică 0.265 mm x 32
- Lungime totală fibră optică: ± 914 mm

Principiu de funcționare

Senzorii cu fibre optice din sticlă sau plastic sunt alegerea optimă pentru aplicații la temperaturi ridicate sau în spațiu limitat. Acestea transferă lumina de la senzor la obiectul aflat la distanță. Fibrele individuale sunt utilizate pentru detecție în opoziție, în timp ce fibrele optice bifurcate sunt destinate utilizării în mod difuz.

Tip	PBR1X323U-VL
Nr. ID	3087527
Date optice	
Funcție	senzor cu mod difuz
Tip fibră optică	Plastic
Câmp de scanare	14.5 mm
Caracteristici Mecanice	
Design	Rectangular
Materialul carcasei	Plastic, PE, Negru
Material izolație exterioară	Polietilenă
Material izolație exterioară	plastic, PE
Materialul vârfului fibrei optice	Polietilenă
Cicluri de îndoire	1000
Rază de îndoire	Ø 25 mm
Temperatura mediului	-30...+70 °C
Maximum de temperatură capăt	70 °C
Caracteristici speciale	Detecția pieselor mici